

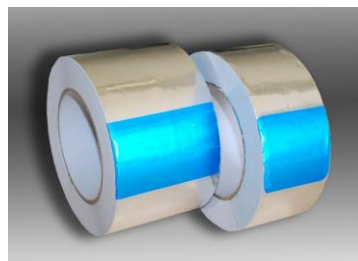
TEHNILISED ANDMED

Alumiiniumfooliumteip ST2525

KIRJELDUS

25my paksune lakeeritud alumiiniumteip mis on kaetud survetundliku lahusti baasil akrüüllimiga.

Liimikihi poolsel küljel on silikooniga töödeldud kaitsepaber mis tuleb kasutamisel eemaldada. Väga vastupidav nii sise- kui välistingimustes.



RAKENDUSED

Kasutatakse soojuspeegelduse ekraanina või selle detailide ühendamiseks. Soojust peegeldavate isolatsioonimaterjalide ühendamiseks ja parandamiseks. Ventilatsioonitorustike isolatsioonimaterjalide katmiseks/ühendamiseks. Valguslekke kõrvaldamiseks soojust genereerivates seadmetes nagu prožektorid, valgustid ja muud taolised seadmed.

- * Agressiivse kleepuvusega
- * Käsitsi rebitav
- * Kergesti lahtikeritav
- * Väga mugav käsitseda

- * Hea aurutõke.
- * Hea UV-kindlusega
- * Samad omaduse kui peegeldavatel paneelidel

TEHNILISED NÄITAJAD

Omadused	Mõõt	Testid
Alumiiniumi paksus	25my	PSTC-133/ASTM D 3652
Kogu paksus	65my	PSTC-133/ASTM D 3652
Kleepuvus terasega	20N/25mm	PSTC-101/ASTM D 3330
Nakkuvus lahti kerimisel	15cm	PSTC-6 /ASTM D 3121
Tõmbetugevus	40N/25mm	PSTC-131/ASTM D 3759
Venivus	%	PSTC-131/ASTM D 3759
Töö temperatuur	- 30 °C / +120 °C	
Kasutus temperatuur	+10 °C / +40 °C	

SOOVITUSED

Toodet ladustada originaalpakendis, temperatuuril +5 °C. - +25 °C.

Paigaldamisel peab pind olema puhas, kuiv rasva-, õli või muude saasteainete vaba.

Mõõdud: 50mm x 50m; 75mm x 50m; 100mm x 50m

Esindaja Eestis:

TKL Kaubanduse OÜ

www.tkl.ee